

HORARIO ADMINISTRACIÓN Y FINANZAS. SEMIPRESENCIAL CURSO 2019/2020

HORAS	LUNES	MARTES	MIÉRCOLES	JUEVES	VIERNES
15:45 16:45					
16:45 17:45	GFI	ING	GRH	FOL	
17:45 18:45	CFI	CYAC	GLYC	PIAC	
18:45 19:00	Recreo				
19:00 20:00	HLC	RHRSC	SE	PIAC	
20:00 21:00		OPI		GDJE	
21:00 22:00		OPI			

NOTA: El horario indicado es para el curso 2019-2020 y es meramente informativo, en ningún caso es el definitivo. En caso de sufrir modificaciones, serán las menos posibles. **Martes y Jueves horario de 1º curso y Lunes y Miércoles horario de 2º curso**

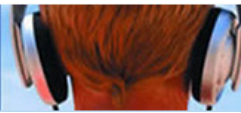
Es muy conveniente que se cursen:

- Proceso integral de la actividad comercial, Gestión de la documentación jurídica y Empresarial, Ofimática y proceso de la información y comunicación y atención al Cliente antes que:
 - Simulación empresarial
- Proceso integral de la actividad comercial antes que:
 - Contabilidad y fiscalidad.

ABREV.	MÓDULOS	HORAS
CYAC	Comunicación y atención al cliente	1
GDJE	Gestión de la docum. jurídica y empresarial	1
ING	Inglés	1
OPI	Ofimática y proceso de la información	2
PIAC	Proceso integral de la actividad comercial	2
RHRSC	Recursos humanos y respons. social corporativa	1
FOL	Formación y orientación laboral	1
GFI	Gestión financiera	1
SE	Simulación empresarial	1
GLYC	Gestión logística y comercial	1
CFI	Contabilidad y fiscalidad	1
GRH	Gestión de recursos humanos	1
HLC	Horas de libre configuración	1

Con carácter orientativo, las fechas y horarios previstos en el curso 2019-2020 para las pruebas presenciales de los módulos profesionales son:

- En diciembre
- En marzo
- En mayo
- En junio



CRITERIOS Y PROCEDIMIENTO DE EVALUACIÓN

Tal y como establece el **Decreto 359/2011 de 7 de diciembre** que regulan las modalidades semipresencial y a distancia de las enseñanzas de Formación Profesional Inicial que forma parte del sistema educativo en la Comunidad Autónoma de Andalucía, las enseñanzas ofertadas en la modalidad semipresencial **se impartirán mediante la combinación de sesiones lectivas colectivas presenciales, de obligada asistencia para el alumnado, y sesiones de docencia telemática.**

El proceso de evaluación se llevará a cabo a lo largo de todo el periodo que comprende el curso, siendo el resultado la media ponderada de la suma de una serie de componentes.

Exámenes presenciales	Entre 35 % - 40 %
Tareas online	Entre 25 % - 30 %
Actividades presenciales	Entre 10 % - 25 %
Cuestionarios	Entre 5 % - 10 %
Participación en los foros	Entre 5 % - 10 %

EXÁMENES PRESENCIALES (35 % - 40 %)

Se prevé la realización de tres pruebas presenciales, una por cada trimestre y una convocatoria final en el mes de junio. **Las pruebas presenciales se entenderán superadas cuando la calificación obtenida en ellas sea igual o superior a cinco en cada una de las evaluaciones.**

Se harán exámenes de recuperación en cada trimestre. En los siguientes módulos: Ofimática, Inglés y Contabilidad, se utilizarán otros sistemas de recuperación recogidos en las programaciones.

El examen de recuperación del tercer trimestre, se realizará en la evaluación final del mes de junio.

Para los alumnos/as que no puedan asistir a los exámenes presenciales, sólo se les hará el examen en otra fecha, cuando no pueden presentarse a los exámenes de la evaluación, ni al de recuperación de una evaluación y entreguen documento justificativo por enfermedad grave.

TAREAS ON LINE (25 % - 30 %)

El alumnado podrá entregar hasta un máximo de 2 veces la solución de una misma tarea, siempre que la primera entrega tenga una nota inferior a 5.

El segundo intento tendrá un plazo máximo de entrega de 7 días naturales después de que el profesor/a haya calificado como suspensa la tarea. Este segundo intento deberá ajustarse siempre a la fecha límite de entrega indicada en la tabla de temporalización de cada unidad y/o bloque. **En este segundo intento la calificación máxima será de 5.**

TAREAS PRESENCIALES (10 % - 25 %)

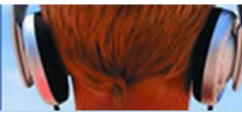
Se tendrá en cuenta la **participación activa** de los alumnos/as en las sesiones presenciales y los conocimientos demostrados en la realización de **un taller presencial** que se realizará en cada trimestre. **La asistencia a clases es obligatoria.**

En la programación se detallará el calendario previsto de los talleres de cada módulo profesional. En el caso de que exista alguna modificación en el calendario se informará al alumnado a través del aula virtual. **Para los alumnos/as que no puedan asistir a los talleres presenciales por motivos justificados, se les realizará esta actividad otro día.** Sólo se considerarán motivos justificados las faltas de asistencias por enfermedad grave.

Existen dos formas de realizar las tareas presenciales:

- **Utilizando el aula virtual para subir las tareas.** El profesorado a lo largo del curso irá subiendo las tareas en Gestiona FP para su publicación en el Aula Virtual. De esta forma el alumnado tendrá acceso a los enunciados y el profesorado podrá calificar directamente al alumnado en el aula virtual. En este caso las calificaciones se irán reflejando automáticamente en la plataforma.

- **Sin utilizar el aula virtual.** El profesorado puede ir realizando las tareas presenciales directamente en su clase e ir recogiendo las notas obtenidas en el calificador del curso.



CUESTIONARIOS EN EL AULA VIRTUAL (5 % - 10 %)

El alumnado podrá realizar los exámenes on-line asociados a cada unidad, **pudiendo realizar un máximo de tres intentos de cada uno, y conservándose la mayor nota de todos los intentos que haya realizado. Antes de cada nuevo intento debe transcurrir un mínimo de 24 horas.**

PARTICIPACIÓN EN FOROS (5 % - 10 %)

Para valorar la participación del alumnado en el foro, se valorará las aportaciones que se hagan en el foro y que sean de utilidad para el resto de alumnos/as (tanto respuestas correctas como preguntas “interesantes”), se valorará la participación colaborativa.